



東方設計大學室內設計系

108 年度畢業製作

組員：陳品如、莊惠雯

指導老師：郭小菁

## 一. 設計題目

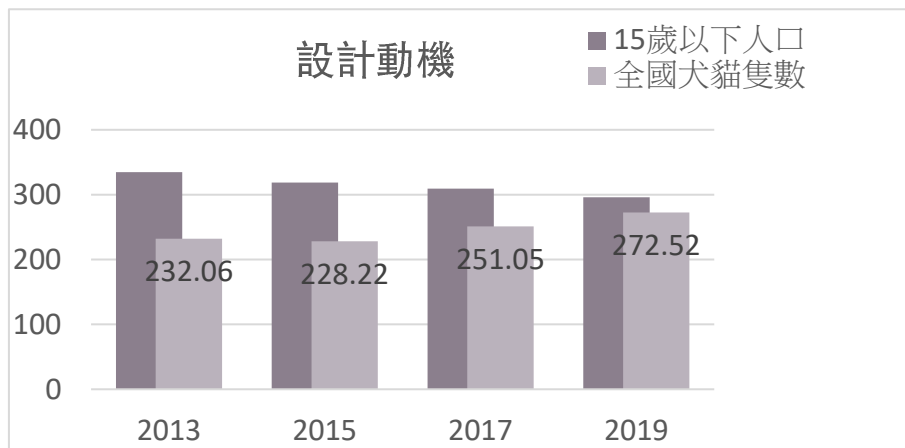
*Have a date with cats*-貓主題複合式商業空間

## 二. 設計動機

近年來生育孩童的人越來越少，相對養寵物的人逐年攀升，多數人也開始重視寵物的需求，將他們當作孩子養育，讓寵物的商機愈發熱絡。其中以貓狗為主要寵物，數目上狗勝於貓，但是以數據來看逐年增加養育貓的人數卻多於狗，於是決定以貓為主發展商機。

## 三. 設計主題

隨著時代的變遷養貓人數逐年攀升，透過設計打造全台灣第一個以貓為主題的複合式商業空間，讓貓奴才和主子享有屬於奴才們的天地。



## 四. 設計概念說明

希望透過設計讓來到貓商場的貓和人都能感受到輕鬆自在。為貓設置屬於貓的專屬活動空間並打造天空步道，讓貓可以待在高處觀察店內的人。複合式商場設計可以讓貓飼主從方便採購貓咪的各種生活物資、吃飯、美容、身體檢查到住宿一條龍服務提供給飼主方便的各個機能。

## 五. 基地說明與分析

高雄市 苓雅區 中正一路 321 號  
基地面積：825 平方公尺



- 從五塊厝捷運站步行到基地位置需要五分鐘。
- 從五福中正路口公車站步行到基地位置需要六分鐘。
- 從同慶停車場步行到基地位置需要五分鐘。

## 六. 空間定性定量

- 一樓室外：汽機車停車位、貓來速車道、美化花圃

一樓室內：貓來速窗口、貓用品區、玻璃帷幕貓咪區、寄放貓咪區

- 二樓：貓餐廳(結合貓中途)、貓咖啡廳、貓廚房、玻璃帷幕貓咪區、貓道
- 三樓：貓美容、貓診所 (診療室、醫療設備室、住院區)、玻璃帷幕放置貓咪區、飼主等候區、貓道
- 四樓：貓旅館、飼主等候區、玻璃帷幕放置貓咪區、貓道、員工休息室

## 七. 概念模說明

- 流動-以貓咪的身形姿態轉化為曲線利用於配置。
- 垂直-以貓跳台為原型應用在貓咪行走空間。例如貓遊戲間。



- 平恆-貓咪是天生絕佳的平衡者如同建築外觀想曲的平衡的概念。



- 穿透-玻璃外架出鋼板刻出鏤空貓型態使用大面的玻璃無論白天的陽光或是夜晚的燈光呈現黑白貓的樣子。



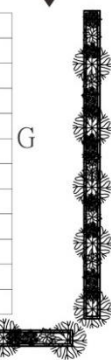
## 八. 平面配置圖

貓得來速車道汽車停車場



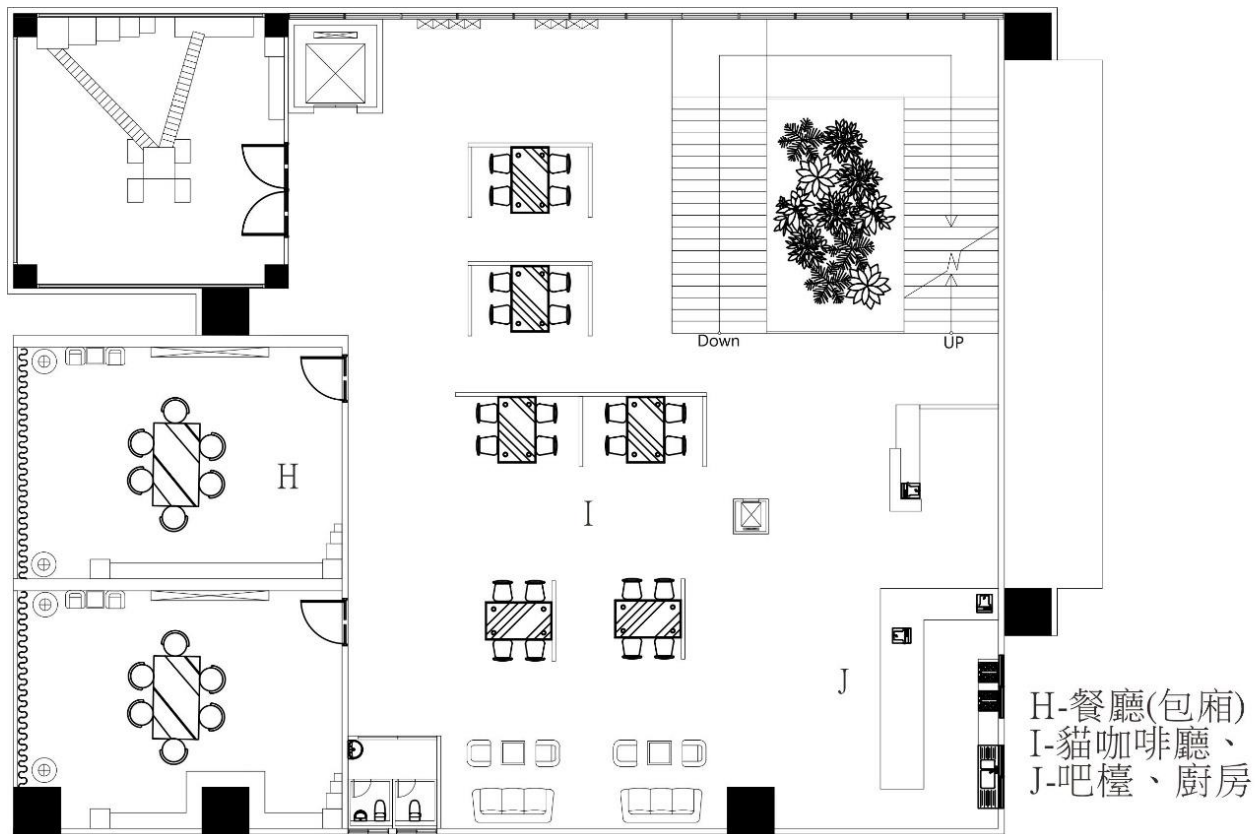
大門

機車停車場



- A- 貓咪生活用品商場
- B- 玻璃帷幕貓咪放置區
- C- 貓來速窗口
- D- 寄貓寄物區
- E- 貓來速車道
- F- 汽車停車場
- G- 機車停車場

1F貓商場平面圖

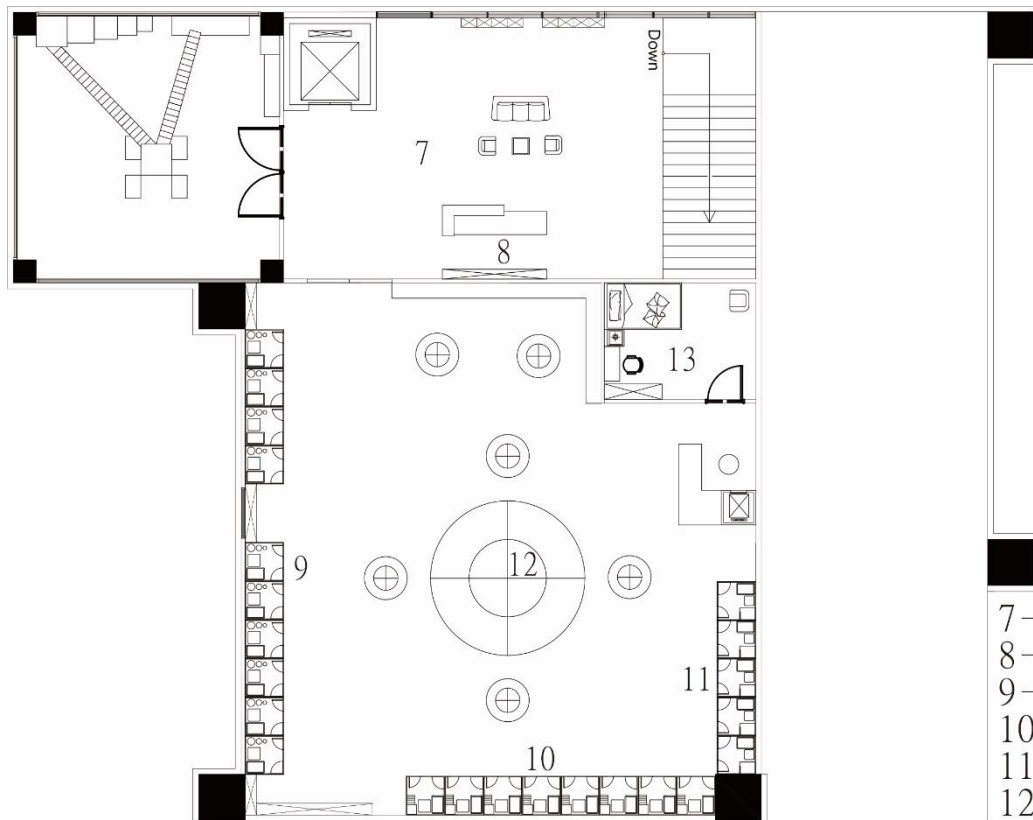


2F貓餐廳貓咖啡廳平面圖



- 1- 貓主人等候區
- 2- 櫃台
- 3- 貓美容
- 4- 看診區
- 5- 醫療設備室
- 6- 住院區

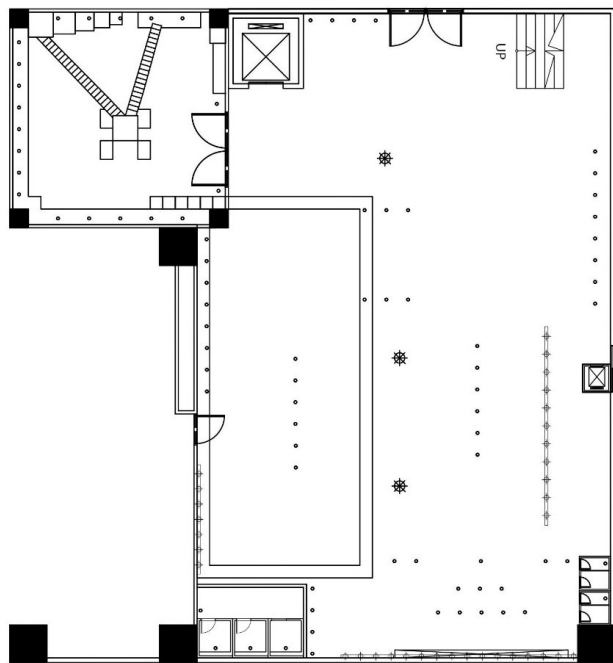
3F貓美容貓診所平面圖



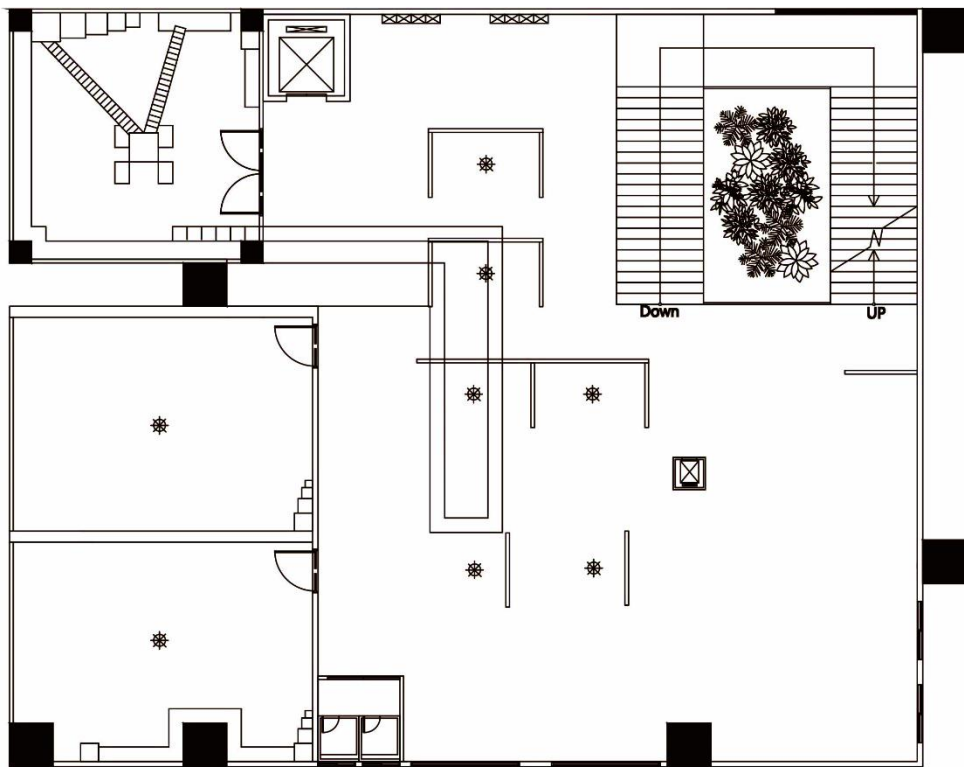
- 7- 貓主人等候區
- 8- 櫃台
- 9- 年輕貓屋
- 10- 老年貓屋
- 11- 膽小貓屋
- 12- 貓玩耍區
- 13- 員工休息室

4F貓旅館平面圖

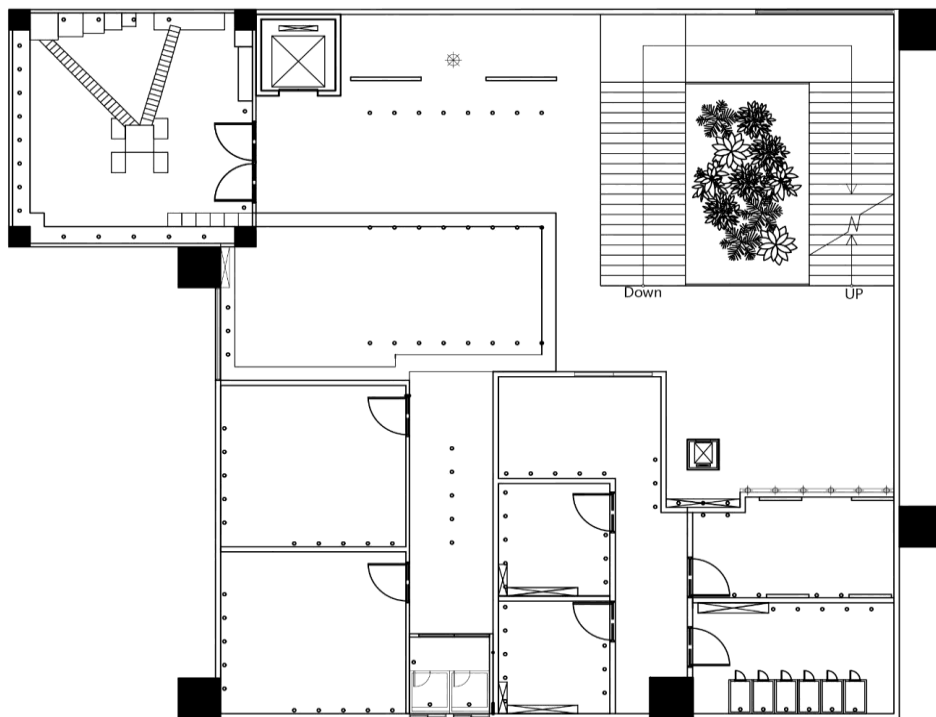
## 九. 天花板圖



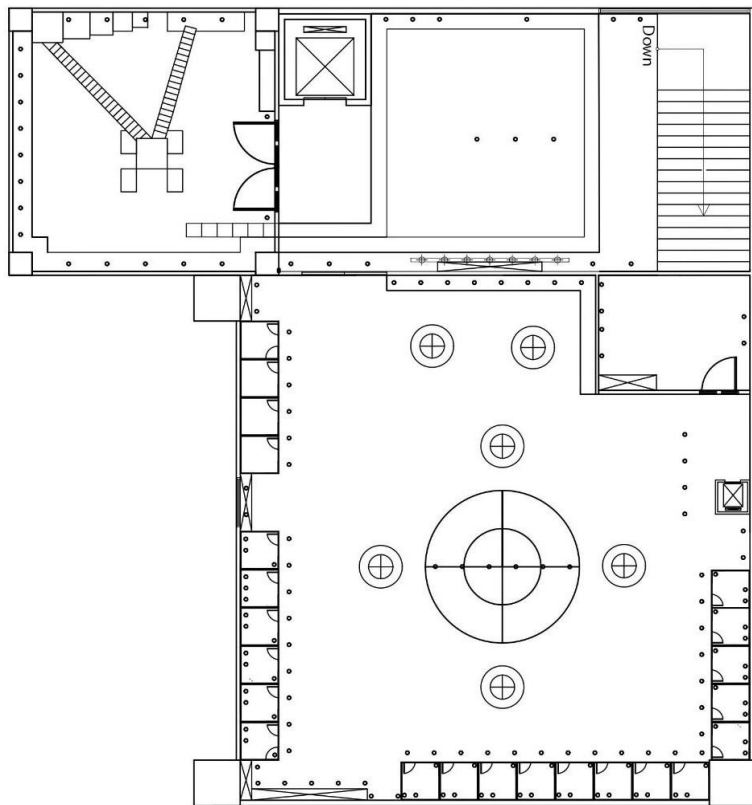
1F 貓咪生活用品 天花板+照明圖



2F 餐廳 咖啡廳 天花板+照明圖



3F 貓美容 貓診所 天花板+照明圖



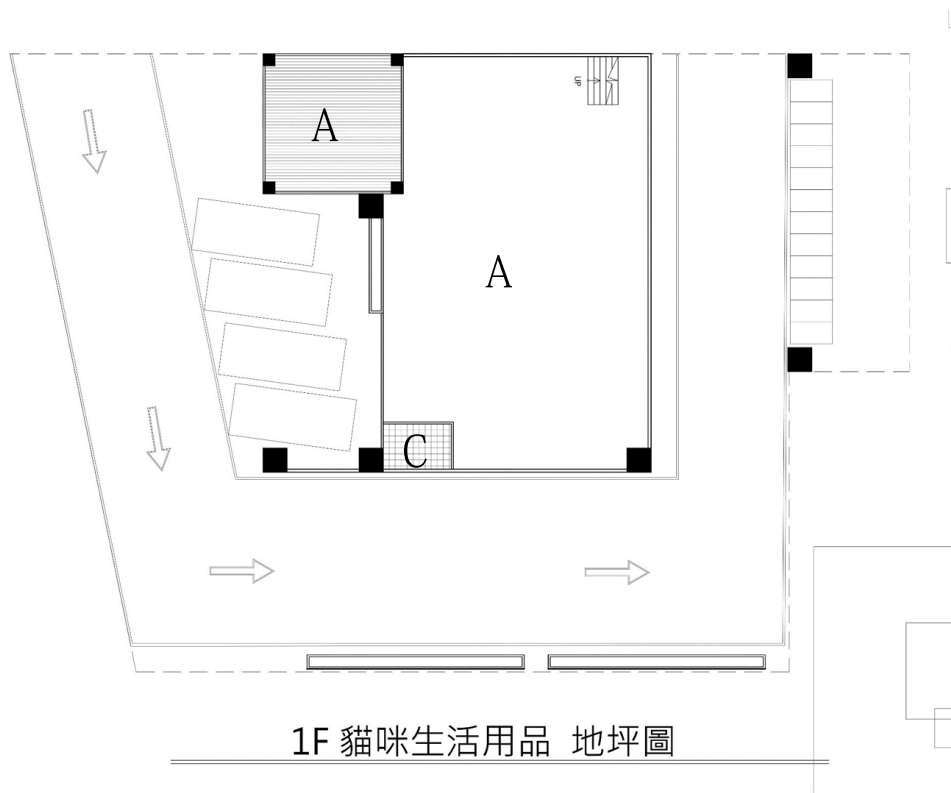
4F 貓旅館 天花板+照明圖

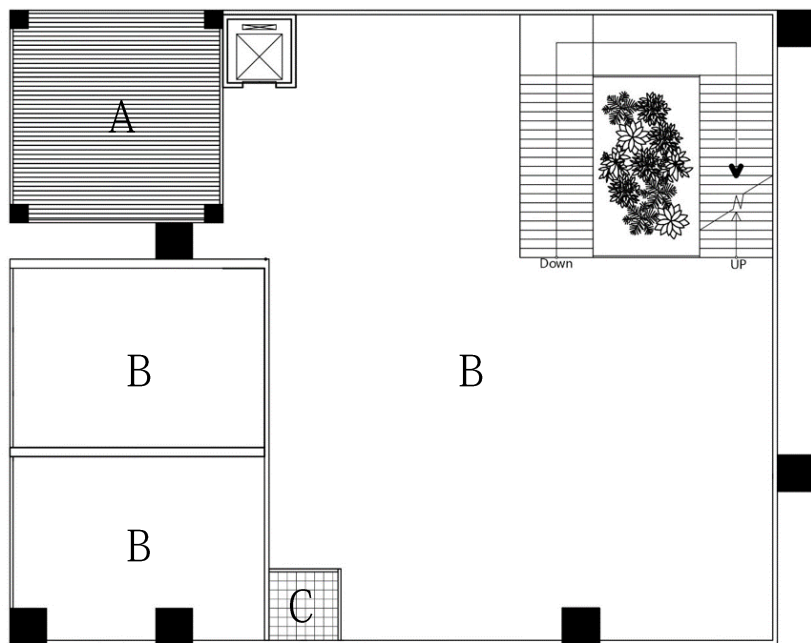
## 十. 材質計畫

- A. 超耐磨實木地板-選擇不易被抓壞又好走的材質，太光滑的地板對貓咪來說沒有抓地力，反而造成牠們行走時的困難，要好清潔，又讓貓咪行動自如，超耐磨實木地板是最好的選擇，超耐磨實木地板非常耐刮經得住貓咪的抓痕，清理上也很容易方便。
- B. 霧面柔光水泥地板/牆壁-對於貓咪來說可以運用的材質，好清理的霧面柔光水泥地板，耐紫外線，耐重壓，不起沙，抗龜裂，施工時無須化學材料就可施工，對貓咪跑跳、清理以及健康都不會受影響。
- C. 柏拉圖磁磚/廁所-吸水度低、耐磨、防滑、耐酸鹼、抗汗易清潔，地板和牆面皆可使用。色澤深淺豐富而自然，多變的石紋變化。坯底色與瓷磚表面色一致，經久使用即使瓷磚表面磨損透出坯底也不影響美觀。引進歐洲石材設計，以不重複的自然視覺感融入不同風格的裝潢設計，且可依需求任意拼接組合。

## 十一. 鋪面設計

A.超耐磨實木地板 B.霧面柔光水泥地板 C.柏拉圖磁磚

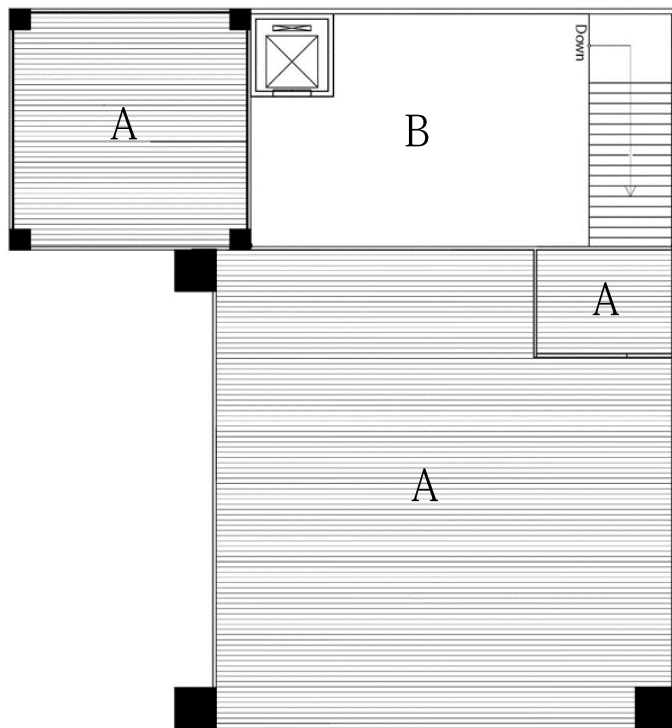




2F 餐廳 咖啡廳 地坪圖



3F 貓美容 貓診所 地坪圖



4F 貓旅館 地坪圖

## 十二. 色彩計畫

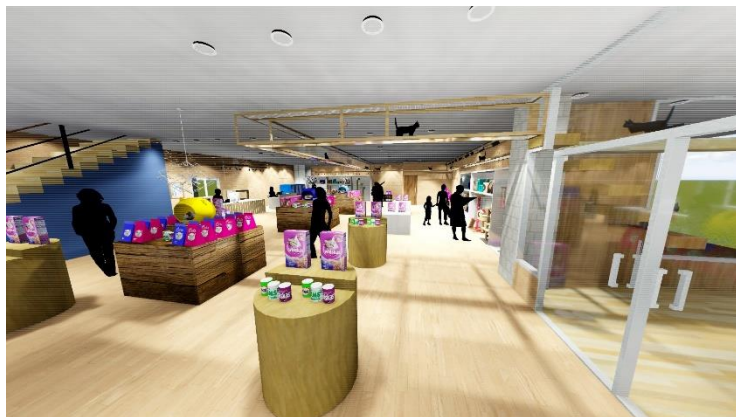
貓咪也擁有視錐細胞，牠們也是能分辨出色彩的，只不過貓咪只能分辨出紫色、藍色、綠色、還有黃色。對於紅色、橘色、棕色這幾種顏色，貓咪看到的是黑色到灰色階。人類能夠分辨的顏色主要是紅、綠、藍所組成的顏色。

貓咪看到的主要是灰、綠、藍色調，且色彩飽和度比人類看到的色彩要低，這意味著貓能看到的顏色不會是非常鮮艷的色彩，藍色和綠色似乎是貓能感覺到的最強烈的顏色。

在貓咪使用的空間，採用中性色、寒色 例如：貓屋。



### 十三. 3D 模擬圖



一樓貓咪生活用品區



一樓貓賣場/貓咪遊樂區



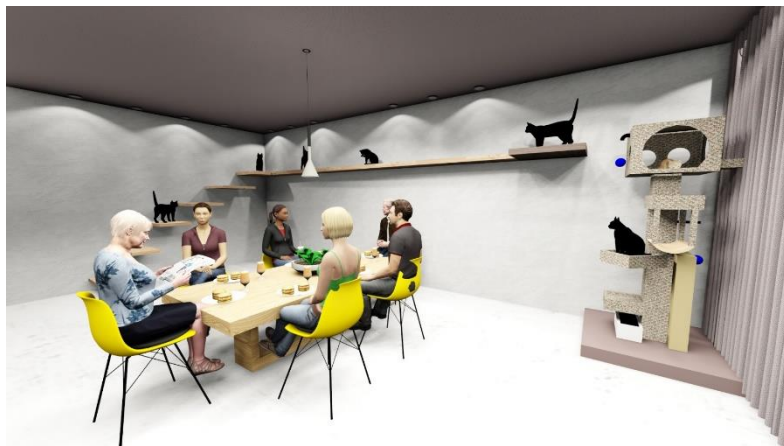
二樓貓餐廳/咖啡廳櫃台



二樓貓餐廳/咖啡廳



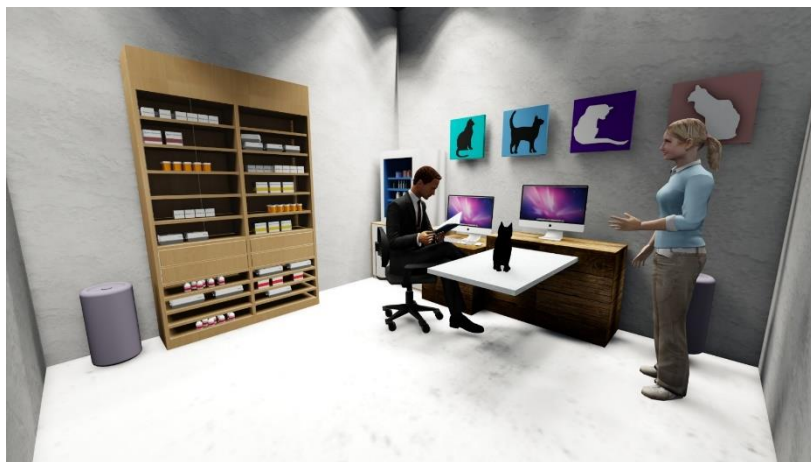
二樓貓餐廳/咖啡廳沙發座位



二樓貓餐廳/包廂

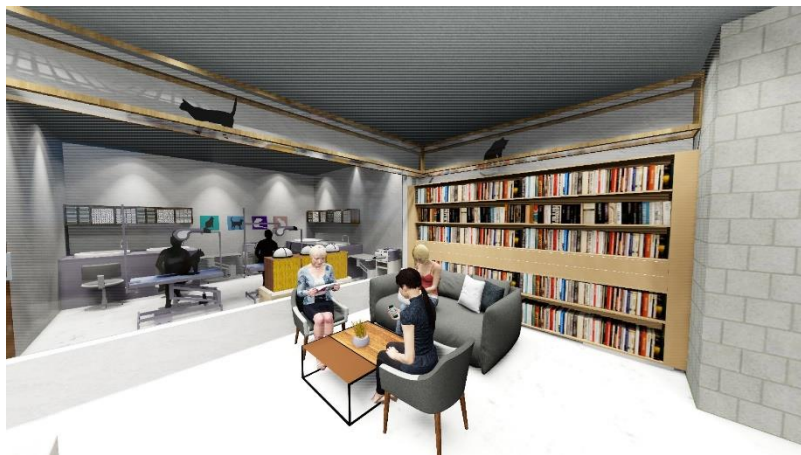


三樓貓美容&貓診所/等候區



三樓貓美容&貓診所/看診間

三樓貓美容 & 貓診所/美容室



四樓貓旅館/接待區





四樓貓旅館/室內遊戲區



四樓貓旅館/室內遊戲區

#### 十四. 參考資料

設計動機圖表：<https://tw.news.yahoo.com/台灣新生兒比寵物還少-為何年輕人不生小孩-091900138.html>

設計目的圖表：<https://theme.udn.com/theme/story/6774/3781093>

貓旅館：<https://www.iizcat.com/posts.php?postid=4269/9-epic-cat-towers-for-your-cat-to-reign-supreme>  
<http://www.maomaowo.com.tw/> [https://pet.talk.tw/Article.aspx?Article\\_ID=818](https://pet.talk.tw/Article.aspx?Article_ID=818)

貓商場：<https://casavogue.globo.com/Colunas/Casinha-Vogue/noticia/2018/09/pet-shop-coreana-inova-com-decoracao-industrial.html>

貓餐廳：<http://blog.udn.com/ccn1618/17723438>

貓咪眼中是什麼樣子?: <https://www.sofydog.com/baike-detail/13/47/121>

貓咪用品專賣店：<https://www.fuzeshop.com.tw/pages/%E6%84%9B%E8%B2%93%E5%9C%92%E5%9C%B0>

霧面柔光地板：[http://www.arcasa.com.tw/content\\_detail.aspx?ID=61ff7c05-f79e-4c21-a31e-404197f4d897](http://www.arcasa.com.tw/content_detail.aspx?ID=61ff7c05-f79e-4c21-a31e-404197f4d897)

貓咪與人類看到的顏色圖：<https://kknews.cc/zh-tw/pet/53embn3.html>